



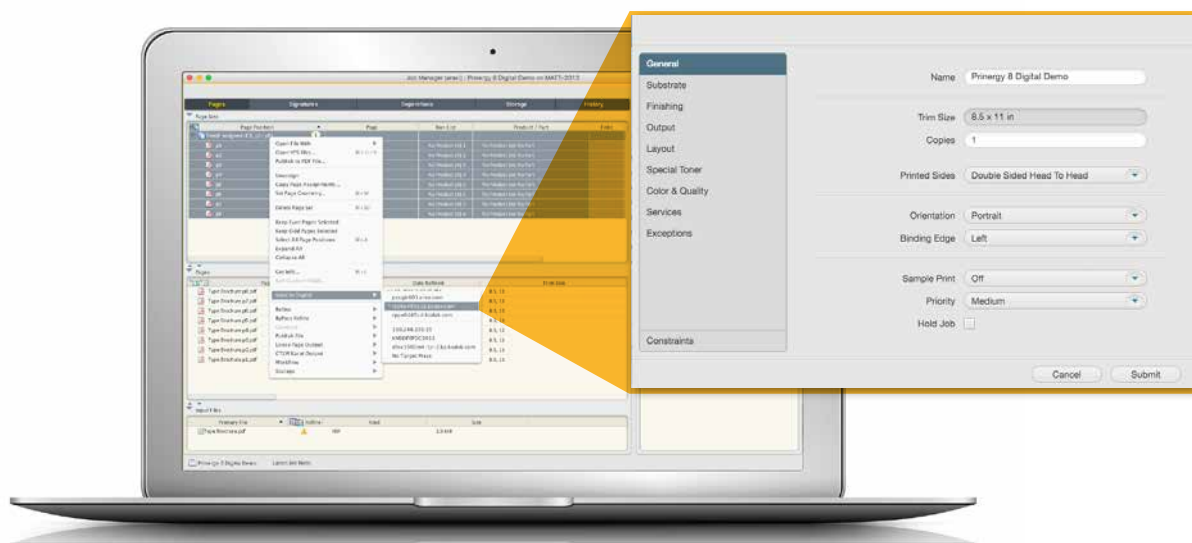
Para los impresores, la automatización del flujo de trabajo supone disminuir costes, aumentar la eficiencia, mejorar la satisfacción del cliente y, básicamente, conservar a los clientes. La inversión adecuada en el flujo de trabajo es aquella que sigue el ritmo del crecimiento de su negocio, hoy y mañana.

El flujo de trabajo **Kodak Prinergy** es el software de automatización de preimpresión líder del sector. Es la base de la gama de productos de flujo de trabajo de Kodak, así como el centro de un conjunto modular de productos. La automatización completa del flujo de trabajo **Prinergy** reduce los costes y se puede ampliar fácilmente, de tal forma que puede añadir capacidades a medida que cambien sus necesidades y evolucione su negocio. Con el flujo de trabajo **Prinergy**, tendrá todo bajo control: contará con la eficiencia que le aporta una diferencia competitiva y las características que necesita para triunfar.

30-60 % de reducción en los costes de preimpresión con el flujo de trabajo Prinergy RBA

Ventajas

- Disminuye los costes de todas las funciones principales: creación de trabajos, colaboración, procesamiento de archivos, reventado, pruebas, imposición y gestión de color
- Reduce las repeticiones y retrasos al identificar los errores antes de que se produzcan
- Proporciona la mejor calidad de salida de su categoría
- Modular y personalizable: añade capacidades y automatización en función de sus necesidades
- Integra la producción de impresión convencional y digital en un solo flujo de trabajo
- Compatible con más sistemas de impresión: admite prácticamente todos los equipos de sistemas de impresión de otros fabricantes, además de los de Kodak
- Totalmente automatizado, desde el envío del trabajo a la salida de impresión
- Soluciones configuradas para el sector para impresores comerciales y de packaging
- Sólida capacidad digital



Ahorros de tiempo consolidados con sólidas capacidades digitales.

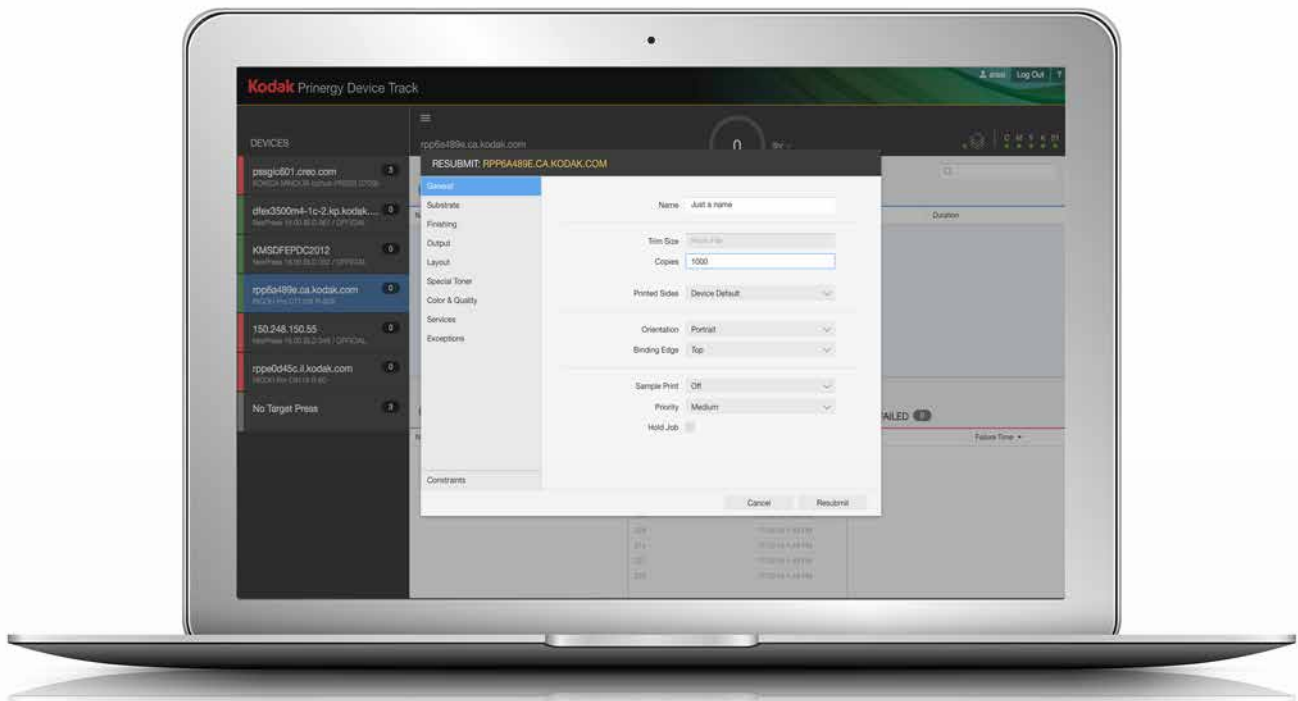
Novedades

Una capacidad digital pionera en el sector que aumenta la flexibilidad y reduce costes.

- Un solo flujo de trabajo para offset y digital: dispone de flexibilidad para determinar la salida de un trabajo sin repetir archivos, no es necesario volver a formar a su personal.
- Editor de etiquetas de trabajos digitales universal: primer flujo de trabajo del sector que permite a los operarios de impresión digital tomar decisiones de producción en tiempo real.
- La integración digital le permite maximizar la recuperación de la inversión al aprovechar al máximo las máquinas offset y sistemas de impresión digital para producir resultados rentables.

Las capacidades de packaging mejoradas satisfacen a los clientes más exigentes con resultados de alta calidad.

- El tramado Maxtone SX para aplicaciones de cuatricromía proporciona mayor resolución y control para un packaging de alta calidad.
- Admite asignaciones de tramado XMP de otros sistemas de flujo de trabajo, de tal forma que usted puede utilizar las tecnologías de tramado líderes del sector de Kodak.
- Cumple los estándares más recientes del sector del packaging del Grupo de trabajo Ghent, lo que permite la uniformidad que las marcas multinacionales exigen a nivel global.



La característica de seguimiento digital también incluye el editor de reenvío de etiquetas de trabajo.

Automatización e informes

Software de automatización basado en reglas (RBA)

- Automatización causa-efecto inteligente diseñada para eliminar las decisiones humanas, los puntos de intervención y reducir los costes.
- Puede personalizarse para crear reglas simples y potentes: si se produce el evento X, realizar la acción Y, estas reglas se ejecutan en segundo plano a la espera de que se produzca el evento especificado.
- Se utiliza para crear reglas automáticas que sustituyen casi cualquier evento, proceso comercial o paso manual en un flujo de trabajo de producción de impresión. Mueva archivos a y desde el servidor, ejecute guiones, envíe correos electrónicos, programe tareas, tome decisiones basándose en la identificación de etiquetas de trabajo y mucho más.
- RBA ha demostrado que mejora los resultados *
 - » Aumento de productividad del 10-20 % con reglas básicas como la comprobación previa automatizada y el archivo automático
 - » Reducción del 30-60 % en los costes de preimpresión cuando se utilizan con el flujo de trabajo **Prinergy** con el portal de pruebas remotas **InSite**
 - » Incremento del 1-2 % de los márgenes de beneficio*

Automatización de diseños de packaging (PLA)

- Automatiza la creación de diseños complejos de hoja de impresión. PLA valida el destino del trabajo con el equipamiento y capacidades de su centro de impresión, de forma que los diseños de producción puedan generarse automáticamente, una vez recibidos los datos XML desde sistemas MIS y ERP.
- Reduce los costes operativos a través de la reutilización de plantillas existentes o diseños de producción utilizados anteriormente. Maximiza el uso de papel y controla la precisión y el ahorro de tiempo hasta nuevos niveles, eliminando la introducción redundante de datos.
- Para requisitos de edición avanzada, PLA crea diseños que son totalmente compatibles con el software de paso y repetición **Kodak Pandora**.

Business Link

- Permite la comunicación bidireccional entre un sistema de flujo de trabajo **Prinergy** y sistemas de información de gestión (MIS) homologados que utilizan JDF.
- Permite la creación y configuración automatizada de trabajos, a través del intercambio de datos JDF relacionados con productos y procesos entre el MIS y el flujo de trabajo **Prinergy**.
- La información de imposición de un MIS puede importarse automáticamente para crear imposiciones para el software **Prinergy**. La información de material y tipo de estado que recopila automáticamente Business Link durante el proceso de producción puede enviarse a un MIS, lo que permite el seguimiento automatizado de los materiales y la distribución de la información de estado desde el flujo de trabajo **Prinergy** y las soluciones **Kodak InSite** en el MIS.
- Incluye informes de producción que permiten a los usuarios ejecutar varios informes preconfigurados desde una interfaz basada en web, independiente de un MIS.

* Basado en estudios de clientes del flujo de trabajo Prinergy que implementaron la RBA. Impresor típico que dedica el 3-4% de sus ingresos a la mano de obra y materiales de preimpresión.

Gestión del color

El software **ColorFlow** utiliza la base de datos de Recursos, Equipos y Materiales de su centro de producción para validar automáticamente sus capacidades de color. Los operadores simplemente seleccionan las condiciones de impresión y ejecutan el trabajo. Ahora, el software **ColorFlow** admite las curvas de tonos de colores directos y cuenta con una compatibilidad mejorada con las máquinas flexográficas, digitales y de inyección de tinta. Presenta mejoras orientadas al packaging, como por ejemplo, curvas de refuerzo fáciles de usar para flexografía y un mejor equilibrio de grises.

Kodak ColorFlow Software Pro

- Actualización para el software **ColorFlow** edición de flujo de trabajo.
- Cree perfiles ICC de dispositivo y perfiles ICC de DeviceLink. Almacena curvas de tonos del color, perfiles DeviceLink y perfiles ICC y los alinea para una producción uniforme del color.

Solución de optimización de tinta Kodak

- Actualización para el software **ColorFlow** Pro.
- Ahorra tinta, reduce la preparación y mejora la estabilidad del sistema de impresión aplicando conceptos avanzados de conversión de colores para medir las mezclas de colores y las convierte en mezclas con menos tinta que crean el mismo resultado visual en la impresión.

Software Kodak Spotless

- 4 colores
- n colores

- Para sustituir colores directos con recetas de colores de proceso en impresión digital, flexográfica y litográfica. Transforma una biblioteca de colores directos en bibliotecas digitales fáciles de manejar de recetas de colores de proceso que se basan en una condición de impresión; normalmente un conjunto de tintas, sistema de impresión y sustrato.
- Admite mezclas de colores de 4, 5, 6, o 7 colores de proceso.

Imposición

Software de imposición Preps

- Completamente integrado en la interfaz del flujo de trabajo **Prinergy**, el software de imposición **Preps** permite añadir imposiciones y marcas «sobre la marcha», ofreciendo un nuevo nivel de creación y control de plantillas con nuevas vistas de firmas y manejo de páginas independientes.

Impresión digital

Digital Press Management

- Gestiona de forma centralizada los trabajos de toda una variedad de sistemas de impresión digitales de **Kodak**, y otros distribuidores como **Konica Minolta**, **Canon**, **Ricoh**, **Xerox** y **HP**. Incluye:
 - » **Digital Submit:** interfaz para arrastrar y colocar trabajos que puede utilizarse con RBA para automatizar la creación de trabajos, el procesamiento de archivos, la imposición y la salida a un sistema de impresión digital.
 - » **Digital Direct:** interfaz de sistema de impresión digital y gestión de trabajos que simplifica la gestión del trabajo de impresión digital. Los trabajos pueden filtrarse, clasificarse y ponerse en cola para varios sistemas de impresión. El avance de los trabajos y el estado de los sistemas de impresión pueden verse en una misma ventana.
 - » **Una sola conexión gestionada al sistema de impresión:** Conectividad con una consola de control digital (DFE) o dispositivo de controlador.

Una Conexión de sistema de impresión digital adicional

- Actualización para Digital Press Management.
- Añade una conexión de sistema de impresión digital adicional.

Plug-ins para Acrobat

Herramientas de producción de PDF

- Incluye cinco herramientas de producción:
 - » **PDF PlateBuilder:** Herramientas para seleccionar y aislar elementos comunes de un trabajo para crear rápidamente planchas de barnizado, planchas blancas y planchas de refuerzo.
 - » **PDF File Editor:** Herramientas que facilitan la comprobación, conversión y edición de archivos con el software **Adobe Illustrator** y **Adobe Photoshop**. Una vez finalizada la edición, el archivo editado se devuelve fácilmente al flujo de trabajo **Prinergy** y se procesa.
 - » **PDF Trap Editor:** Herramientas de reventado interactivas y vectoriales. Aplique reventados a páginas completas u objetos seleccionados; edite y añada reventados; defina la geometría del reventado; cree reventados de separación; y visualice el reventado. Herramientas exclusivas de reventado de packaging para los sectores de flexografía y offset.
 - » **PDF Compare:** Determina rápidamente las diferencias existentes entre versiones de archivos PDF. Mediante capas de **Adobe Acrobat**, separa los elementos comunes de los elementos cambiados, permitiendo una inspección sencilla.
 - » **PDF Merge:** Combina elementos nuevos y cambiados en un archivo de diseño dentro del archivo PDF preparado para la producción, conservando los reventados existentes, la configuración de **DotShop** y los cambios de sobreimpresión realizados previamente en el archivo preparado para producción.

DotShop Composer

- Acceso a las opciones de tramado del flujo de trabajo **Prinergy** dentro del software **Adobe Acrobat**: Los operadores pueden aplicar por objeto y por separación en el software **ColorFlow** la configuración, curva, formas y tamaños de punto, lineaturas, definición y orientación de ángulos.

Soluciones de tramado Kodak

Tramado avanzado

- Una licencia para todo el sistema que incluye cuatro soluciones exclusivas de tramado Kodak:
 - » Tecnología de tramado **Kodak Maxtone**: Una tecnología de tramado híbrido a partir de AM y FM. Útil para packaging producido con flexografía y otras aplicaciones, para superar las limitaciones de reproducción de áreas iluminadas y sombreadas. Está disponible en tres variaciones para diferentes condiciones de impresión: Maxtone CX, Maxtone SX y Maxtone FX.
 - » Tecnología de tramado **Kodak HyperFlex**: Produce puntos más pequeños y más estables en planchas flexográficas, que permiten la reproducción más fiel de las áreas iluminadas, con una transición menos perceptible en las mezclas o viñetas.
 - » Tramado **Kodak DigiCap**: Aplica un patrón con texturas definible por el usuario para la superficie de una plancha de impresión flexográfica para mejorar la transferencia de la tinta y el aspecto de las áreas sólidas.
 - » **Escala de tramado**: Distribuye aleatoriamente la eliminación de píxeles y evita efectos no deseados visibles cuando se incluyen imágenes CopyDot en gráficos electrónicos.

Tecnología de tramado Kodak Staccato NX

- Tecnología de tramado FM avanzada y de segundo orden que produce imágenes de tonos continuos de alta fidelidad con detalles finos y una amplia gama de colores.
- Una licencia de todo el sistema para todos los tamaños de tramado **Staccato**, así como los kits de formación.

Soluciones Web-to-Print

Integración con DSF

- Se necesitan licencia y servicios para integrar las soluciones Web-to-Print EFI DSF con el flujo de trabajo **Prinerigy**. A través de RBA, se reciben los archivos de producción y la información de pedidos (en formato cXML) y se procesan en el flujo de trabajo **Prinerigy** cuando se crea un nuevo pedido.

Comprobación previa y refinado

El flujo de trabajo **Preflight+ Prinerigy** incluye la potencia de comprobación previa de callas pdfToolbox. Con Preflight+, los archivos pueden analizarse y repararse dentro de una preimpresión totalmente automatizada o puede informarse de los problemas para una reparación avanzada. Preflight+ admite todos los tipos de archivo comunes, que incluyen PDF/X-1a, PDF/X-3, PDF/X-4 y -4p, PDF/VT-1 y VT-2. Puede validar archivos PDF/X-5 y crear PDF/X-4 OCCDs con capas para archivos de publicación y packaging de varios idiomas/ varias versiones. Admite los principales estándares de perfiles que incluyen GWG 2012 y admite los perfiles ICC y DeviceLink y las mezclas de conversiones de color.

Comprobación previa

- La comprobación previa basada en perfiles ayuda a identificar y corregir problemas en los archivos de entrada. Incluye un editor de perfiles que permite a los usuarios crear sus propios perfiles. Genera un informe de comprobación previa que pormenoriza los resultados con enlaces a los objetos en el archivo maestro digital en PDF.

Reventado por lotes PDF

- Sistema de reventado por lotes PDF adicional para un sistema **Prinerigy**.
- Aplica el reventado automáticamente a páginas de PDF durante el proceso de refinado. Incluye características avanzadas como la configuración mejorada de geometría de esquinas del reventado y reventados de separación para trabajos de packaging.
- Pueden añadirse más sistemas de reventado en función de sus necesidades de producción.

Refinado

- Motor de refinado adicional (o Procesador de identificación del trabajo, JTP) para un sistema **Prinerigy**.
- Ofrece comprobación previa de serie, normalización, gestión de color y optimización de la entrada PostScript, PDF y otros formatos de archivo en un PDF o máster digital PDF/X.
- Ampliable para satisfacer las necesidades de producción de los clientes.

Opciones del sistema

Pantalla de control

- Pantalla consolidada basada en web que muestra el estado de los trabajos para un número ilimitado de usuarios.

Archivo

- Capacidades de archivo, recuperación y depuración de trabajos. Almacena trabajos y archivos asociados, el historial y la configuración se pueden almacenar en volúmenes de disco casi en línea para próximas recuperaciones y reprocesamiento/salida.

Software activo en espera

- Minimiza el tiempo de parada: El servidor de base de datos se replica en uno secundario, de forma que el sistema puede continuar funcionando sin perder datos si el servidor principal falla. También conocido como producción de planchas de emergencia o EPM+.

Duplicación de trabajos

- Protege los datos del trabajo ofreciendo copias de seguridad en tiempo real del almacenamiento de datos RAID para un servidor secundario con RAID. Si el RAID principal falla, la producción puede reconfigurarse rápidamente para utilizar los datos del trabajo replicado en el servidor secundario.

Hardware o virtualización

- Como siempre, puede ejecutar el flujo de trabajo Prinerigy en un hardware tipo Windows Server, o puede virtualizarlo y elegir entre Hyper-V o VMWare.

Herramientas de colaboración

Portal de pruebas remotas Kodak InSite

- Ofrece acceso Web seguro al flujo de trabajo **Prinergy**. Los clientes, operadores de preimpresión y representantes de servicio pueden cargar los archivos y crear nuevos trabajos para el procesamiento automático en el flujo de trabajo **Prinergy**. También pueden controlar de forma remota el avance de un trabajo desde cualquier ordenador conectado a la Web. Smart Review (un componente de **InSite** Portal) permite realizar pruebas en pantalla con zoom de alta resolución, desplazamiento y mediciones exactas, con autorización por página, anotaciones y solicitudes de cambios.
- Admite la app para iPad: La app para iPad del portal **InSite** permite realizar pruebas en pantalla desde el móvil con zoom de alta resolución, desplazamiento y mediciones exactas, con autorización por página, anotaciones y solicitudes de cambios.

Flujo de trabajo creativo Kodak InSite

- Un potente e intuitivo sistema basado en web para organizar de forma centralizada los archivos de diseño. Colabore con sus socios y clientes con archivos compartidos de forma flexible, flujo de trabajo de revisión/aprobación básicas de las tareas y una pista de auditoría que controla cada acción. La Biblioteca de activos, un componente del flujo de trabajo creativo **InSite** almacena todos los activos: imágenes, tipos, especificaciones del proyecto, etc. Con la incorporación de los metadatos, todos los participantes pueden organizar, acceder, utilizar y reutilizar fácilmente contenidos entre los proyectos y las bibliotecas con uniformidad y exactitud.

Opciones de salida

Versiones de PDF en capas (LPV)

- La impresión de versiones –para publicaciones o paquetes de varios idiomas o con precios por zona– es más flexible, fiable y repetible que nunca. Las múltiples capas de los archivos de entrada pueden asignarse a múltiples capas del perfil de asignación, lo que permite que se automaticen los trabajos de publicación y packaging de gran complejidad.

Definición de claves de tinta PrintLink

- Genera archivos PPF (Print Production Format) compatibles con JDF que definen valores de clave de tinta de la plancha.

Compensación del estiramiento en rotativa

- Ofrece distorsión lineal y no lineal de separaciones individuales de planchas para compensar el estirado de papel en operaciones de rotativas.

Pruebas de cianotipos digitales (cuadernillos de signatura)

- Corta y clasifica las páginas de un pliego con imposición y envía las páginas a una impresora en el orden del lector en 1 o 2 páginas.

Reproducción de salida

- Incorpora un motor adicional de salida de alta resolución (o Procesador de identificación del trabajo, JTP). Reproduce archivos PDF y etiquetas de trabajo de imposición cumplimentadas en formatos JDF y PJTF.
- Ampliable para satisfacer las necesidades de producción de los clientes.

Formación

- Formación para el flujo de trabajo Prinergy**
- Tiene a su disposición toda una variedad de opciones de formación en talleres, in situ y en línea para administradores y operadores de preimpresión. Los asistentes aprenden a configurar su sistema y obtienen información directa sobre la optimización del flujo de trabajo.

Kodak Service and Support

Todas las soluciones de flujo de trabajo unificado **Kodak** cuentan con el respaldo de **Kodak Service and Support**. Reduzca las paradas y optimice el rendimiento de los sistemas, con actualizaciones de productos, auditorías programadas para los sistemas y un mantenimiento experto. Con cobertura en 120 países, el personal altamente cualificado del Centro de respuesta técnica y los especialistas en aplicaciones de flujo de trabajo de Kodak pueden ayudarle a diagnosticar y resolver rápidamente cualquier problema. Confíe en **Kodak Service and Support** para mantener su sistema a pleno rendimiento.

EL PODER DEL PACKAGING

- El flujo de trabajo **Prinergy** proporciona los resultados de alta calidad que exigen los propietarios de marcas.
- Mayor resolución y control para un packaging de alta calidad con el tramado Maxtone SX.
- Consistencia exigida a nivel global por marcas multinacionales.

Oficinas en España Madrid

C/ Camino de La Zarzuela, 21. 1º D.
28023 Madrid
Tel.: (+34)91.626.7100

Producido con tecnología **Kodak**

© Kodak, 2016. Kodak, ColorFlow, DigiCap, HyperFlex, InSite, Maxtone, Pandora, Preps, Prinergy y Staccato son marcas registradas de Kodak. Las especificaciones están sujetas a cambios sin previo aviso.

E.UWS.01.1116.es.01

MÁS INFORMACIÓN EN
WWW.KODAK.COM/PRINERGY-WORKFLOW

